



VIA BOWLING POLAND

VIA MC2

PINSETTER



VIA
BOWLING
POLAND

VIA MC2 PINSETTER

Automat VIA MC2™ stanowi połączenie najnowszych trendów technologicznych w dziedzinie konstrukcji maszyn do stawiania kręgli. Nowoczesny napęd (technologia Hyponic™), zaawansowany system sterowania Process-Logic-Control (PCL), bezpieczeństwo oraz nieskomplikowana obsługa, korzystne warunki gwarancji i atrakcyjna cena to cechy, które wyróżniają VIA MC2™ spośród innych dostępnych na rynku. Zastosowane rozwiązania gwarantują poprawne działanie oraz pełną satysfakcję z inwestycji.



Cechy, zalety i korzyści maszyny VIA MC2™

- Certyfikat USBC
- Niski koszt zakupu
- Współpraca z PBL & FasTrak™
- Niskie koszty eksploatacji
- Nowoczesny system sterowania PCL stosowany zwykle w zaawansowanych urządzeniach mechaniki precyzyjnej to gwarancja stabilnego działania w każdych warunkach
- Niskie koszty części zamiennych



VIA MC2 PINSETTER



W **VIA MC2 Chassis** zastosowano podzespoły, które są ogólnodostępne na rynku polskim.

Cecha ta powoduje, że ewentualna wymiana uszkodzonych elementów jest szybka i nie wymaga poniesienia znacznych kosztów.

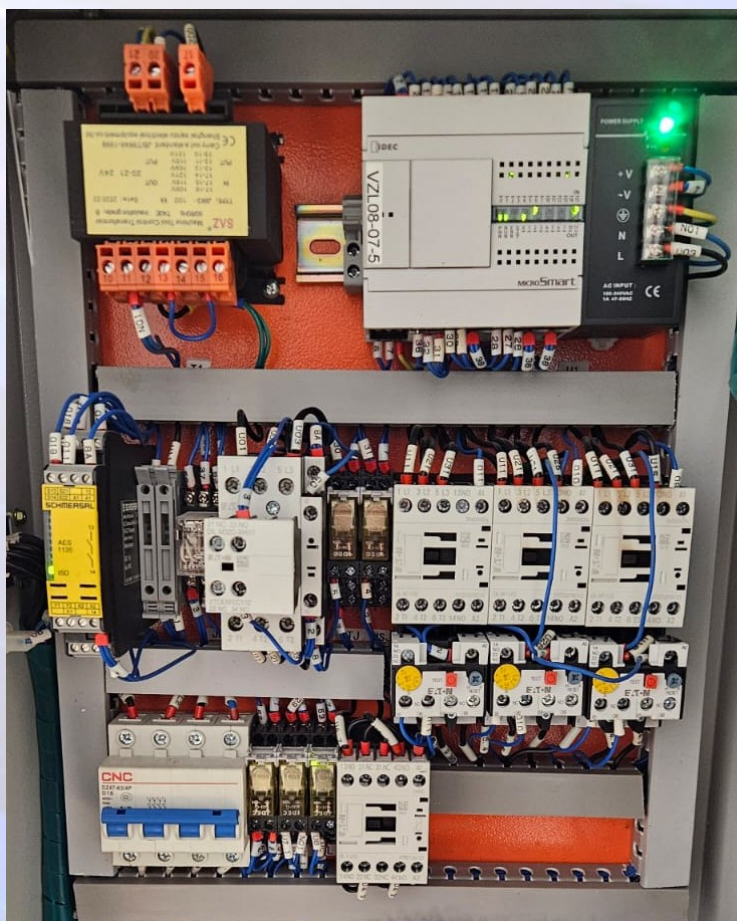
Obsługa oraz serwisowanie pinsetteru **VIA MC2** nie jest skomplikowane. Postępowanie zgodnie z instrukcją obsługi oraz procedurami konserwacji zapewnią należyłą satysfakcję.

Instrukcje oraz system zarządzania pracą maszyn są w języku polskim!

VIA MC2 jako jedna z nielicznych maszyn do ustawiania kręgli charakteryzuje się osobnym „control box'em” zwanym potocznie Chassis dla każdego pinsetteru.

VIA MC² CHASSIS zbudowana jest w oparciu o najwyższej klasy elektroniczne elementy sterujące. Styczniki mocy sterujące pracą silników ustawiacza **VIA MC²** są wyposażone w przekaźniki przeciążeniowe, które zapobiegają uszkodzeniu silników.

Zastosowanie profesjonalnego przemysłowego sterownika PLC zapewnia bezawaryjną i efektywną pracę urządzeń.





VIA BOWLING POLAND

