



VIA BOWLING POLAND

Steltronic Scoring System



VIA
BOWLING
POLAND

Ogólnie

Steltronic jest jednym z światowych liderów w wytwarzaniu systemów do zarządzania centrum bowlingowym. Najnowszą wersją systemu jest **Focus-NEX**.

System zawiera wiele animacji **3D**, pozwala na wykorzystanie własnych grafik oraz filmów, które mogą być wyświetlane na monitorach torowych.

Jest w pełni zgodny z zasadami gry według światowej norm federacji bowlingowej **USBC**.

Sercem systemu jest serwer oparty na systemie **Microsoft SQL**.

Front Desk to komputer znajdujący się w recepcji kręgielni, który poprzez komputery torowe **VLC** (Vision Lane Computer) zarządza pracą torów bowlingowych.

Front Desk jest wyposażony w drukarkę, kasę na pieniądze oraz opcjonalnie w inne czytniki. Zapewnia sprzedaż czasu gry lub gier na torach, drukowanie wyników gier. Rozliczenie kasy dla każdej zmiany. Raporty torowe, dzienne i miesięczne, sprzedaż butów.

Focus-NEX poprzez swoją modułową konstrukcję zapewnia pełną kontrolę nad twoją kręgielnią i pomaga w prowadzeniu kręgielni z dużą pewnością.

Gama modułów **Steltronic** została stworzona na podstawie wieloletniego doświadczenia w branży bowlingowej wraz z uwagami i sugestiami klientów. Produkty są zaprojektowane tak, aby wytrzymać użytkowanie publiczne.

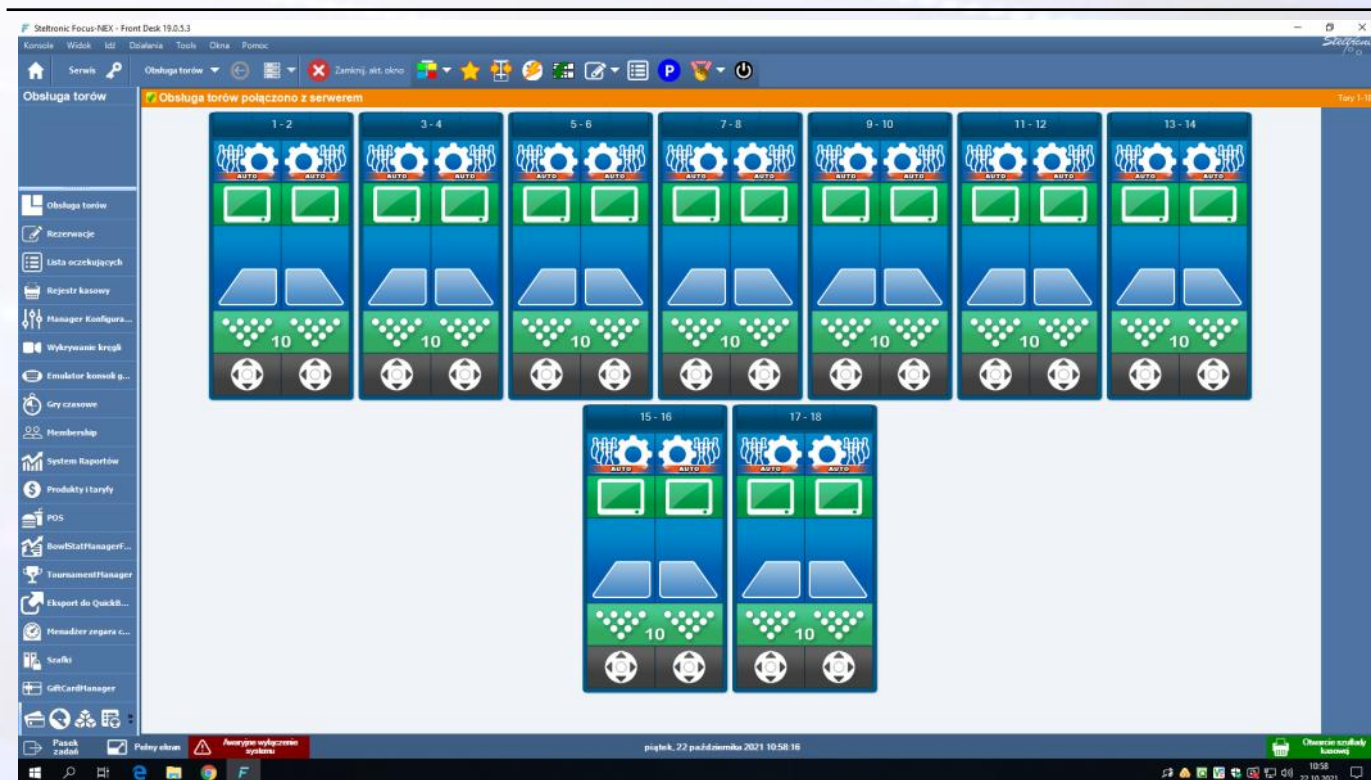


Focus - zawartość

Server kontroluje każdą parę torów, a także inne obszary Twojego Centrum Rozrywki. System umożliwi zainstalowanie tyle terminali komputerowych ile jest potrzebnych. Każdy z terminali może działać jako główny, z którym kontaktują się komputery torowe **VLC**.

Poniżej prezentujemy niewielką część z wszystkich opcji dostępnych w Focus-NEX.

Obsługa torów



Obsługa torów jest domyślną startową wtyczką systemu **FOCUS-NEX** służącą do zarządzania torami bowlingowymi. Strona zawiera ikony dla poszczególnych torów (jedna ikona dla pary torów) oraz górny pasek narzędzi. Rozmiar przycisków jak i wygląd zależy od ustawień podczas konfiguracji systemu. Każda ikona pary torów zawiera przyciski:

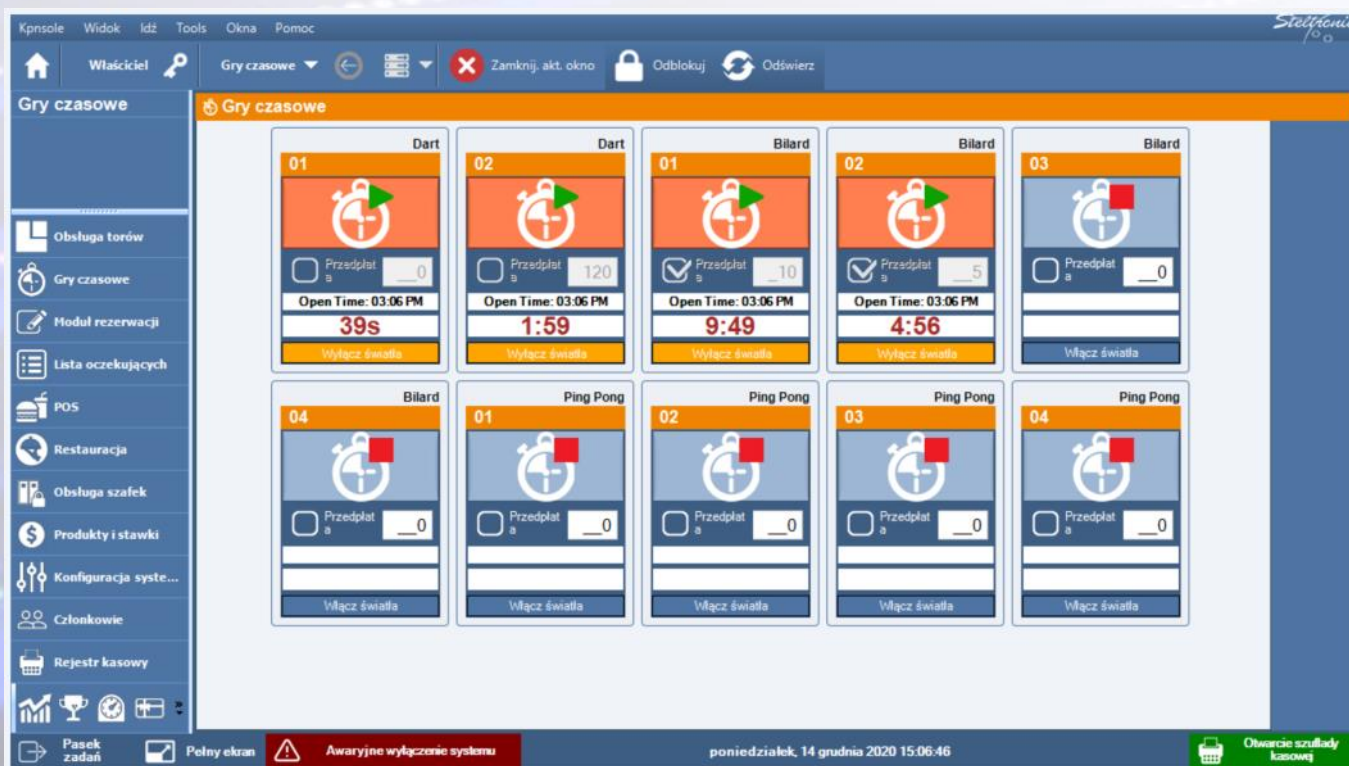
- Kontrola statusu maszyny
- Kontrola tła, animacji i wyglądu siatki punktującej na monitorach torowych
- Uruchomienie lub zamknięcie torów.
- Przenoszenie, parkowanie torów
- Wydruk wyników - dostęp do historii wydruków
- Wysyłka rezerwacji na tor
- Wysyłka oczekujących rezerwacji na tor
- Sprawdzanie, anulowanie sygnału wzywam Bar / wzywam Mechanika
- Ustawianie zasad „gier specjalnych”
- Zmiana stylu gry „10 kręgli” „3-6-9” „Grand Prix Mode” „Poker”
- Kontrola \ Oświetlenie UV \ Kamera \ Linia Faulu
- Kontrola funkcji konsoli gracza

Focus - zawartość

Obsługa gier czasowych

Często w centrach bowlingowych spotyka się inne gry rozrywkowe (nie bowlingowe) takie jak: Bilard, Snooker, Ping Pong etc., które zazwyczaj uruchamiane są na czas.

Jak zwykle gry czasowe podzielone są na grupy, każda gra z grupy reprezentowana jest przez ikonę. Kliknięcie na ikonę gry spowoduje rozpoczęcie lub zatrzymanie licznika czasu. Z tym podprogramem systemu **Focus** współpracuje interfejs **ATGPC**, który jest urządzeniem przeznaczonym do sterowania włączaniem/wyłączaniem zasilania urządzeń zewnętrznych takich jak oświetlenie stołów bilardowych, załączanie stacji internetowych itd.



ATGPC

Focus - zawartość

Obsługa rezerwacji

Moduł rezerwacji zbiera informacje o rezerwacjach (wykonane przez obsługę kręgielni) w celu poprawy efektywności zarządzania torami. Okno rezerwacji jest pokazane jako arkusz kalkulacyjny podzielony na kolumny i linie. Każda linia reprezentuje tor bowlingowy, każda kolumna godzinę. Rezerwacje to „kolorowe pola” umieszczane na siatce, ich pozycje oznaczają czas rozpoczęcia i długość rezerwacji.

The screenshot shows the B11Manager software interface for bowling lane management. The main area is a grid with 6 lanes (Lane #1 to Lane #6) and 12 columns representing hours from 09AM to 10PM. Reservations are shown as colored boxes: 'VIA Bowling' on Lane #1 at 09AM-10AM, 'Tomasz' on Lane #3 at 04PM-05PM, 'Bogdan' on Lane #4 at 12PM-01PM, and 'Kinga' on Lane #5 at 08PM-09PM. The interface includes a menu on the left, a toolbar at the top, and a status bar at the bottom.

The screenshot shows the Steltronic Focus-NEX - Front Desk 19.0.5.0 software interface for editing reservation details. The form includes fields for Title, Status, Source, and Time. It also features a table for player details and a table for lane details. The interface includes a menu on the left, a toolbar at the top, and a status bar at the bottom.

Selected	Numer	Nazwa drużyny	Wynik początkowy	Handicap
<input type="checkbox"/>	Lane #2		0	0

Selected	Imię	Nazwisko	Wynik początk	Handica	Niewidoczny	Użyj butów	Rozmiar butów	Użyj skarpet	Użyj płotków	MoveUp	MoveDown
<input type="checkbox"/>	Gracz 1		0	0	0	<input type="checkbox"/>	0	<input type="checkbox"/>	<input type="checkbox"/>	<input type="button" value="↑"/>	<input type="button" value="↓"/>

Focus - zawartość

Obsługa listy oczekujących

Lista oczekujących to „wtyczka”, która służy do zarządzania „niezarezerwowanymi wcześniej rezerwacjami” przez graczy w centrum, którzy oczekują na zwolnienie torów. Pozwala na wstępne wprowadzenie graczy dzięki czemu gdy tor stanie się dostępny będzie im można dużo szybciej umożliwić grę w kręgle. Rezerwacja dokonana w kiosku **PhotoStrike** zostanie automatycznie ustawiona w kolejce listy oczekujących.

Lista oczekujących

Odn.	Pager	Game	Opis	Gracze	Utworzone	Oczekiwanie	Zdjęcie	Wiadomość
3	Staszek			3	13.12.2020	25 h : 36 m		
4	Igor			5	13.12.2020	25 h : 37 m		
5	Henryk			3	13.12.2020	25 h : 36 m		
6	Janek			6	13.12.2020	25 h : 36 m		
7	Ewa			2	13.12.2020	25 h : 35 m		

Gracz	Buty	Bumpers	Zdjęcie
Staszek		<input type="checkbox"/>	
Hania		<input type="checkbox"/>	
Iga		<input type="checkbox"/>	
*		<input checked="" type="checkbox"/>	

poniedziałek, 14 grudnia 2020 13:44:07

Okno listy oczekującej

Lista oczekujących

Odn.	Pager	Game	Opis	Gracze	Utworzone	Oczekiwanie	Zdjęcie	Wiadomość
3			Staszek	3	13.12.2020	25 h : 48 m		

Focus - zawartość

Obsługa sklepiu i POS

POS to aplikacja **Focus** do sprzedaży artykułów Pro Shop i/lub jedzenia i napojów. Grupa Pro Shop zwykle zawiera produkty, takie jak buty, koszulki, kule do kręgli, gadzety oraz wszelkie inne, które muszą być kontrolowane i raportowane za pomocą oprogramowania **Focus**.

TAB 1

Rabat	Produkt	Ilość
-3,00	CHICKEN PASTA PARMIG	27,00
-1,70	KURCZAK SMAŻONY	15,30
-1,00	CHIKEN BURGER	9,00
	CHIKEN BURGER (10,00 zł)	

Netto: 51,30 zł
Podatek: 0,00 zł
Razem: 51,30 zł
Rabat: 5,70 zł

Steltronic Pierwszy (Sklepik: 10,00%) (Restauracja: 10,00%)

Zamówienie Dart 1

Rabat	Produkt	Cena	Ilość
0,00	TYSKIE butelka 0,5	10,000	10,00
0,00	CORONA	22,000	22,00
0,00	BUDWEISER	12,000	12,00

Netto: 44,00 zł
Podatek: 0,00 zł
Razem: 44,00 zł

Send selected items to the lane ...					
Dart 1	Dart 2	Bilard 1	Bilard 2	Bilard 3	Bilard 4
Ping Pong 1	Ping Pong 2	Ping Pong 3	Ping Pong 4		

Focus - zawartość

Obsługa turniejów i lig

Program Focus zarządza zawodami bowlingowymi takimi jak turnieje czy ligi za pomocą specjalnego modułu zwanego **Turnieje**. Wydarzenia turniejowe można podzielić na:

Turnieje - są „specjalnymi wydarzeniami konkursowymi”, turniej rozpoczyna się kwalifikacjami, a kończy meczem finałowym. Turnieje różnią się w zależności od kraju, w większości z nich program Focus zapewnia szablon przydziału torów, składu drużyn i gier w serii. Duży turniej jest zwykle podzielony na kilka sesji.

Ligi - są rodzajem „wielokrotnego wydarzenia w bowlingu”. Liga składa się z różnych sesji gry zwanych „tygodniami”. Gracze ligowi (w zależności od kraju) rozgrywają xx mecze przy użyciu zmiennego handicapu obliczanego na podstawie ich średniej, która zmienia się w trakcie sezonu. Liga mogłaby zostać utworzona i zarządzana. Focus zapewnia szablon przydziału torów, składu drużyn i gier w serii.

Focus - zawartość

Obsługa reklam i animacji

Obsługa reklamy to wtyczka Focus stworzona do zarządzania wszystkimi rodzajami reklam dostępnych w systemie Focus - NEX:

- **Tło torów:** Obrazy lub filmy wyświetlane na monitorach torowych, gdy są nieczynne.
- **Billboardy:** Obrazy wyświetlane podczas klipów 3D.
- **Filmy animowane:** filmy wyświetlane jako animacje rzutów na monitorach torowych podczas gry.
- **Filmy:** Filmy poświęcone grze w kręgle, wyświetlane na monitorach torowych podczas gry.
- **Wygaszacze ekranu Stelpad:** Obrazy wyświetlane na **Stelpad** jako wygaszacz ekranu.

- **Moduł umożliwia dołączenie własnych publikacji dla każdej w ww. grup!**



Focus - zawartość

Obsługa kasy

Otwarcie wtyczki **Rejestr kasowy** umożliwi zamknięcie, podział oczekujących płatności lub wykonanie następujących czynności:

- Rozpoczęcie/zamknięcie zmiany kasjera, wykonanie codziennych raportów kasowych.
- Zmianę aktywnej szuflady kasy.
- Sprawdzenie wydrukowanych paragonów.
- Zwrot transakcji.
- Zdeklarowanie unieważnionych oczekujących transakcji.
- Dodanie operacji wycofania transakcji.
- Tworzenie, modyfikowanie listy kont.

Focus - zawartość

Nic nie sprawia większej przyjemności niż interaktywne animacje 3D. System **Focus** zawiera wiele opatentowanych animacji 3D w rozdzielczości HD, które są łatwe do odczytania zarówno przez dzieci jak i pozostałych graczy. System oprócz podstawowego zawiera dedykowane pakiety graficzne dla takich wydarzeń jak: **Urodziny**, **Boże Narodzenie**, **Halloween**. System umożliwia tworzenie własnych animacji.

PAKIETY GRAFICZNE



Podstawowe



Urodziny

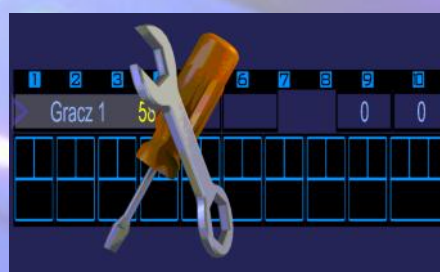


Halloween



Boże Narodzenie

ANIMACJE 3D



Focus - zawartość

Gry specjalne

System Focus wyposażony jest w możliwość uruchamiania gier, które w znaczny sposób podnoszą atrakcyjność podczas szczególnie rozgrywek dla dzieci, rodzinnych i firmowych.



Poker



Szczyliwy strike



Najlepsze zamknięcie



Grand Prix

VLC - Vision Lane Computer

Najnowsza wersja komputera torowego **Steltronic** (Vision Lane Computer znanego również jako **VLC**) to prawdziwy koń pociągowy dla grafiki **3D** i gier wyświetlanych na monitorach wysokiej rozdzielczości.

VLC działa w dedykowanej sieci komputerowej (skrętka RJ45), która łączy go ze stacją roboczą w recepcji (**Front Desk**), gdzie dostarcza informacje o punktacji. **VLC** wyświetla system punktacji oraz unikalne grafiki **3D**, filmy czy reklamy na monitorach torowych.



VLC może zostać skonfigurowany jako samodzielny system obsługi punktacji dla pary torów. Nazywany w tym przypadku **VLC Stand Alone**.

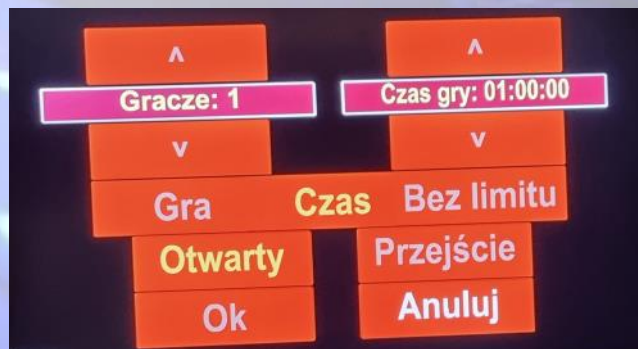
Uruchamianie torów bowlingowych następuje poprzez wprowadzenie komend na konsoli gracza (konsola gracza jest wymagana) uruchamiającej menu startowe **VLC**. **VLC Stand Alone** umożliwia uruchamianie torów za pomocą programowalnych wrzutników żetonów, a także przez zwykłe zamknięcie obwodu (np. przełącznikiem).



Animacje 3D

W przypadku awarii komputera w recepcji (**Front Desk**). Komputer torowy **VLC** ma wbudowaną funkcję samodzielnej obsługi torów bowlingowych.

Warunkiem wykorzystania trybu prac **RWM** (**Recovery Work Mode**) jest zainstalowanie konsol graczy.



Menu startowe funkcji RWM

Konsole



UFO QWERTY

QWERTY to podstawowa konsola za pomocą której gracze mogą wchodzić w interakcję z systemem scoringowym.

Steltronic dostarcza **QWERTY** w różnych konfiguracjach - z podstawą typu „Y”, typu „I” lub stolik z zasobnikiem na kule.



Podstawa „Y”



Podstawa „I”



Steltronic Ball Storage



Stelpad



Dual Touch Screen



Single Touch Screen



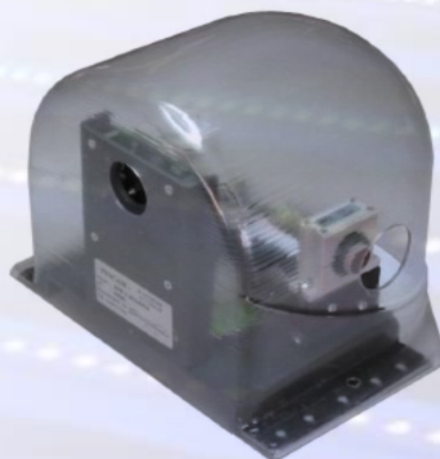
Kiosk

Oprzężowanie

Steltronic posiada kilka wersji zaawansowanych interfejsów **A.P.I.** stworzonych do komunikacji z wieloma typami pinsetterów. Główny podział polega na sposobie wykrywania kręgli. Inne dla tych, które wykrywają kręgle za pomocą kamery **PinCam**, inne dla tych co otrzymują sygnały bezpośrednio z pinsetterów (Brunswick GS, pinsettery sznurowe).



A.P.I. - Advanced Pinsetter Interface



PinCam

Steltronic A.P.I. obsługuje między innymi pinsettery.

Bezsnurowe:

- AMF82-30
- AMF82-70
- AMF82-90XL
- VIA MC2 i VIA MC2 z SWITCH Chassis
- Brunswick A1/A2
- ZOT Ultra Pro
- GS10 with Red Chassis
- VPS2000 / VPS3000 pinsetter's

Sznurowe:

- AMF Edge
- Spellmann (ver 1 and ver 2)
- Vilati
- Vollmer (KS32, KS-33, KS-34)
- Brunswick Eclipse
- Mendes M500
- Mendes ME90
- SES 2007/2008/2009
- SCHMID 4482-51100
- SCHMID PBS81-5
- SCHMID PBS81-10
- i inne



VIA BOWLING POLAND

