



VIA BOWLING POLAND

VIA MC2

KATALOG CZĘŚCI
ELEKTRYCZNYCH

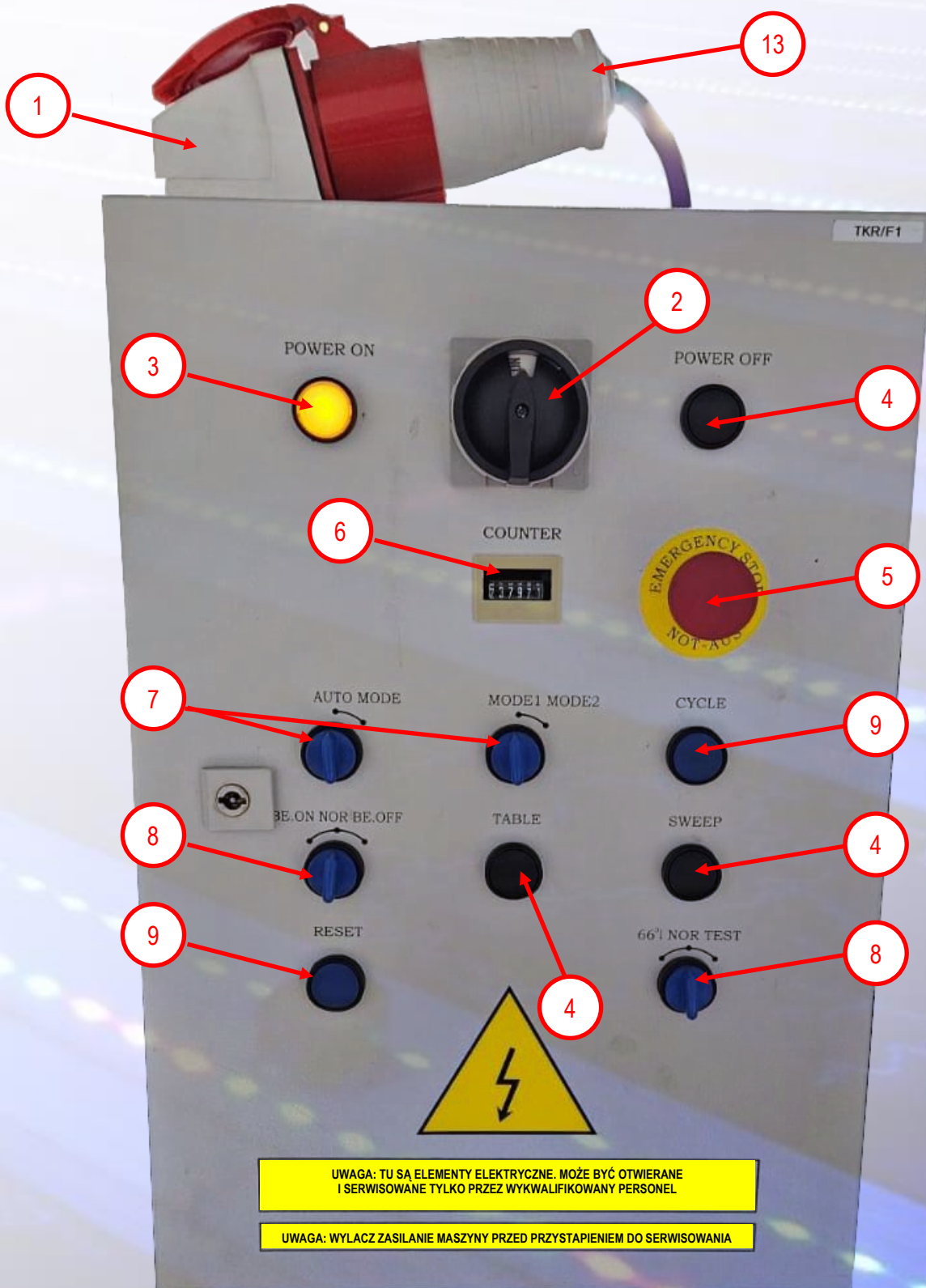


VIA
BOWLING
POLAND

VIA MC2 CHASSIS - katalog części



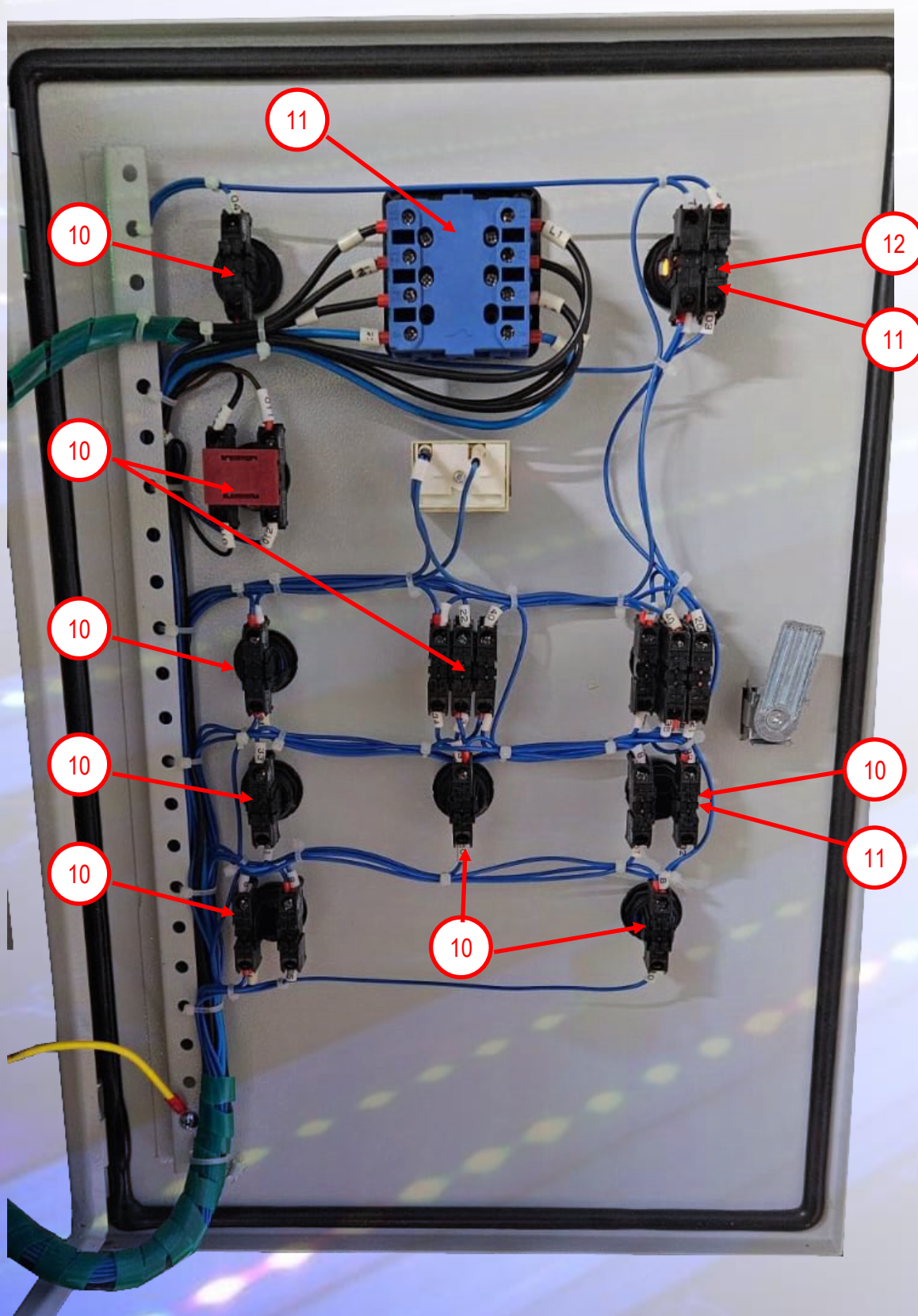
VIA MC2 CHASSIS - tablica frontowa



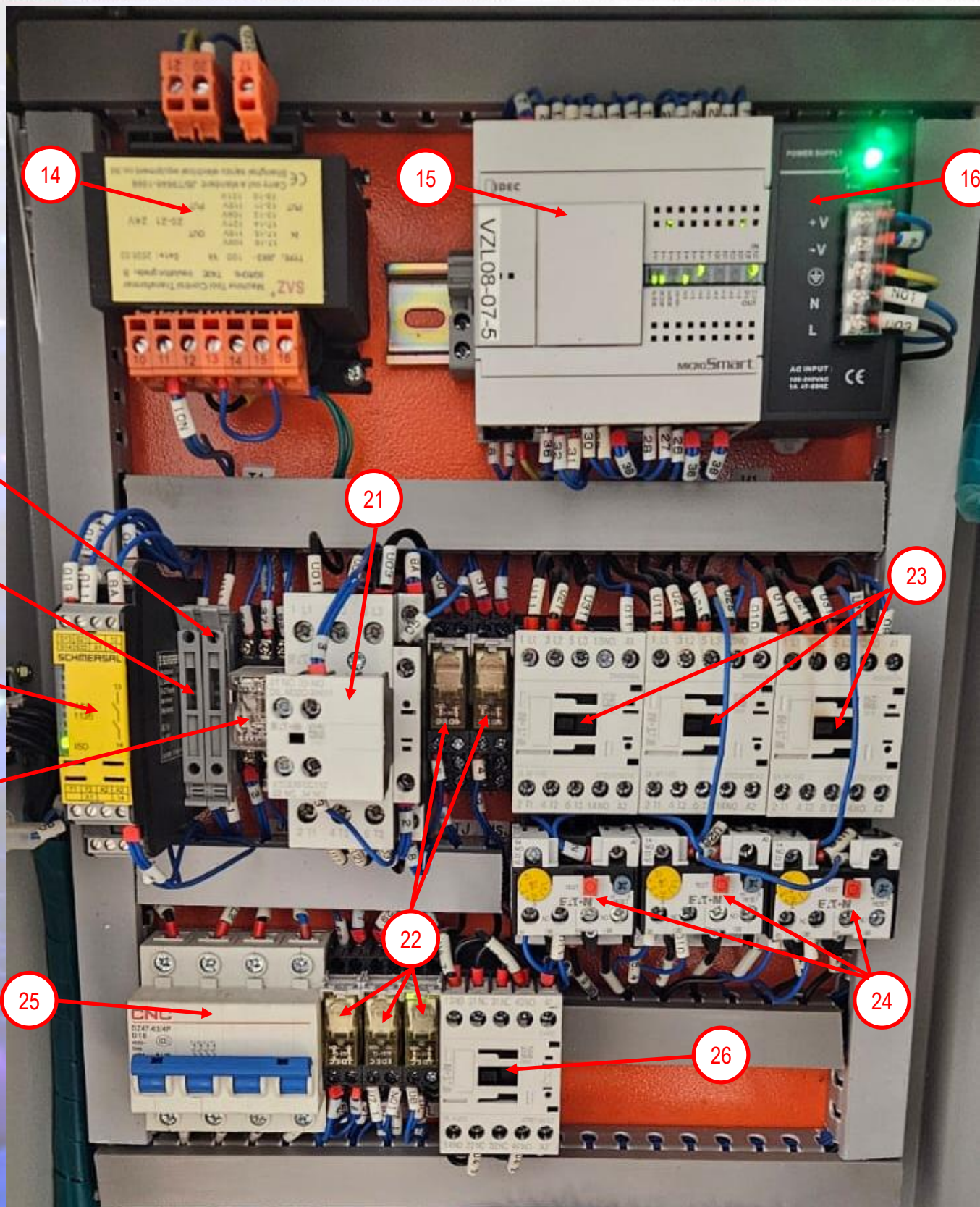
UWAGA: TU SĄ ELEMENTY ELEKTRYCZNE. MOŻE BYĆ OTWIERANE I SERWISOWANE TYLKO PRZEZ WYKWAŁIFIKOWANY PERSONEL

UWAGA: WYLACZ ZASILANIE MASZYNY PRZED PRZYSTAPIENIEM DO SERWISOWANIA

VIA MC2 CHASSIS - tablica frontowa



VIA MC2 CHASSIS - elementy



Nr.	Nr. katalogowy	Opis	Specyfikacja
1	115-6	AC 3-fazowe, żeńskie, 16A; 400VAC	16A 3P+Z+N 400V IP44
2		Wyłącznik główny 3 fazowy	
3	010607143	Przycisk żółty	CLB2/10
4	010607128	Przycisk czarny	CLB2/01
5	010607147	Wyłącznik awaryjny	CLE240
6	010607142	Licznik	JDM11-5H DC24V OR 8106-221V-DC24V
7	010607153	Przełącznik 1 pozycyjny	CLA2 45R/06
8	010607154	Przełącznik 2 pozycyjny	CLAA2 45R/06
9	010607129	Przycisk niebieski	CLB2/06
10	010607134	Przełącznik otwarty	CLP110
11	010607135	Przełącznik zamknięty	CLP101
12	010607132	Zespół lampki	CLP001
13		Wtyczka siłowa 3 fazowa 16A	
14	010809030	Transformator	JBK5 - 100VA
15	010802108	PLC	FC4A-C24R2c
16		Zasilacz impulsowy	24V DC
17	010607136	Moduł zabezpieczający	AES1135-24VDC
18	010607010	Moduł bezpiecznika	RCT4F
19	010607010	Moduł bezpiecznika elektromagnesu	RCT4F
20	010201057	Przełącznik	JZX-18FF/A0244Z1
21		Stycznik	DIL M17 + DIL 32C AC24V
22	0107002004	Przełącznik	RJ2S-C-D24 DC24V
23		Stycznik	DILM7 10 AC24V
24		Przełącznik przeciążeniowy	1,6 - 2,4A ZB12-2,4
25		Wyłącznik mocy	DZ47-63/4P
26		Stycznik	DILMA 22C DC24V



VIA BOWLING POLAND

